

学校で利用すると便利!!

かぜねっと プロジェクト



かぜねっとプロジェクトは、朝の健康観察により集約された児童生徒のかぜ罹患状況を、各学校のインターネットに接続された端末から入力することにより、学校毎、地域毎の集団かぜ(インフルエンザを含む)発生状況を把握できるシステムです。「即時性」が特長で、現在6道県の204校が登録し、活用しています。

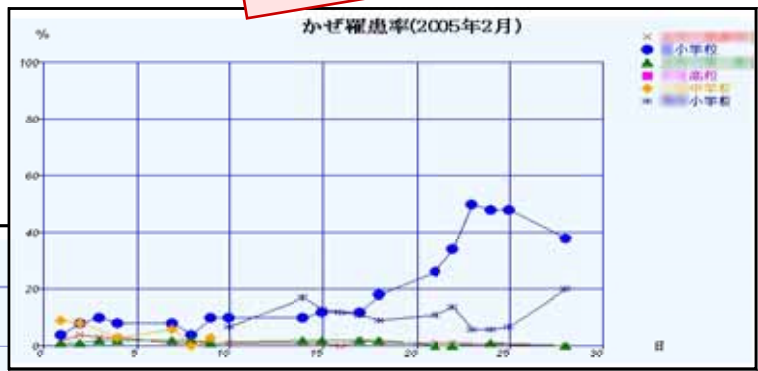
地域の学校のかぜ罹患状況から、流行状況をいち早くキャッチし、各学校の集団かぜの予防と対策に役立ててください。

詳しくは下記のホームページをご覧ください。

<http://siva.cc.hirosaki-u.ac.jp/center/kazenet/>

お試しページもあります

各学校の罹患率や欠席率の推移が一目でわかります。
(近隣の学校の様子が一番気になりますよね)

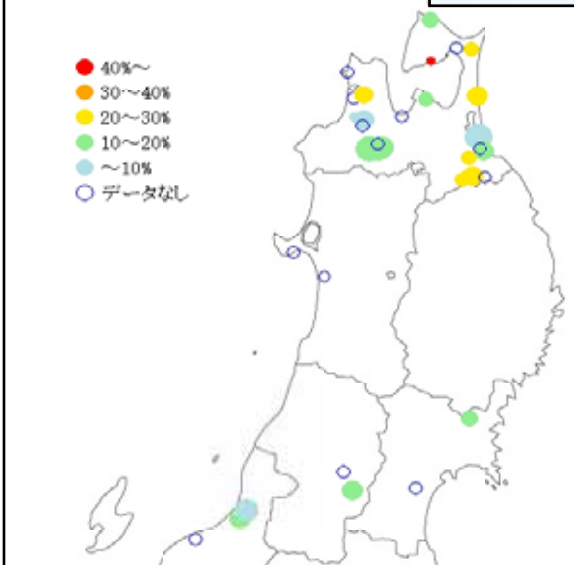


学校毎に罹患率と欠席率の推移を表示できます。

小学校(編集モード)

年月日	在籍者数	かぜ罹患者数 (欠席・遅刻・早退を含む)	かぜ欠席者数	措置状況	登録日	編集
2005年2月17日	<input type="text"/>	<input type="text"/>	<input type="text"/>	なし	2005/10/17	追加
2005/2/1	50	2	0	なし	2005/2/1	削除
2005/2/2	50	4	0	なし	2005/2/2	削除
2005/2/3	50	5	0	なし	2005/2/4	削除
2005/2/4	50	4	0	なし	2005/2/4	削除

かぜ罹患率マップ(2005年2月1)



データの入力は簡単です。

マップ表示で広範囲の流行状況もわかります。

(問合せ先)
〒036-8560 弘前市文京町1番地
弘前大学教育学部 教育実践総合センター
担当： 小山智史
Tel: 0172-39-3486
E-mail: koyama@cc.hirosaki-u.ac.jp

2009年10月