

各位

「かぜねっと」プロジェクトのご案内

弘前大学教育学部教育保健講座 太田誠耕
弘前大学教育学部附属教育実践総合センター 小山智史
弘前市立第五中学校 森菜穂子

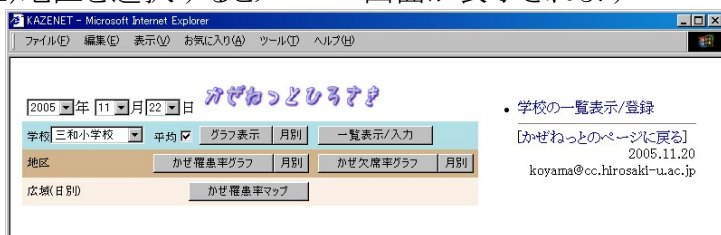
インフルエンザの大流行が懸念されておりますが、本学では近隣の学校間で集団かぜの発生状況を共有する「かぜねっと」システムを開発し、広くご利用いただいております。

朝の健康観察により集約された児童生徒のかぜ罹患状況を、各学校のインターネットに接続された端末から入力することにより、学校毎、地域毎の集団かぜの発生状況を把握することが可能となります。現在、6道県の153校が登録し、活用していただいております。

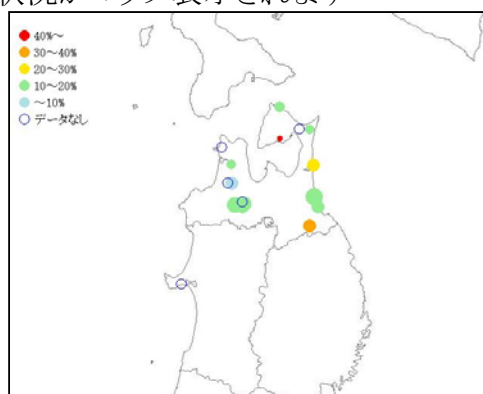
地域の学校のかぜ罹患状況から、今冬の流行状況をいち早くキャッチし、各学校の集団かぜの予防と対策にお役立ていただければ幸いです。

利用方法(データ入力を除き自由に閲覧できます)

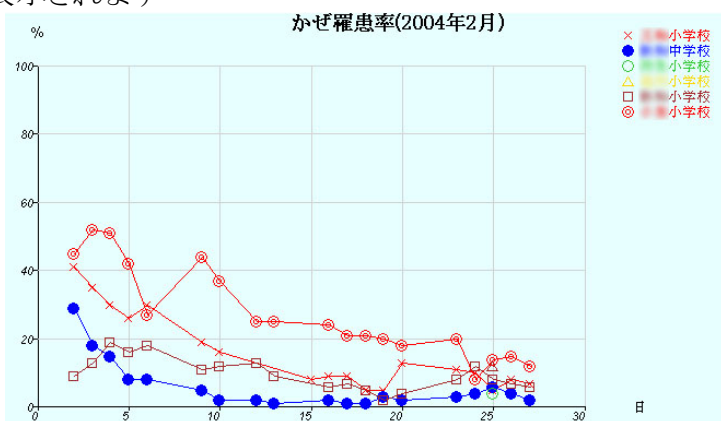
(1) 地区を選択するとメニュー画面が表示されます



(3) **かぜ罹患率マップ** を押すと広域の流行状況がマップ表示されます



(2) **かぜ罹患率グラフ** を押すと地区の罹患状況がグラフ表示されます



(4) データ入力は各学校の担当者が行います(登録が必要です)

■ 小学校(編集モード)						
年月日	在籍者数	かぜ罹患者数	かぜ欠席者数	格差状況	登録日	編集
2004年11月22日				なし	2004/11/22	追加
2004/2/2	70	32	11	なし	2004/2/17	削除
2004/2/3	70	37	14	なし	2004/2/17	削除
2004/2/4	70	36	14	なし	2004/2/17	削除
2004/2/5	70	30	14	なし	2004/2/17	削除
2004/2/6	36	10	1	学年・学期閉鎖	2004/2/25	削除
2004/2/25	70	31	1	なし	2004/2/25	削除

※ 練習用に「お試しページ」を用意しています

※ 各学校の登録は地区の世話人をお願いしています。既存の地区の世話人はホームページでご確認ください。また新規に地区を設定する場合は小山(koyama@cc.hirosaki-u.ac.jp) までご連絡ください

※ 詳しくはホームページ <http://siva.cc.hirosaki-u.ac.jp/center/kazenet/> をご覧ください。