

## かぜねっとプロジェクトに参加してみませんか？

かぜねっとプロジェクトは、朝の健康観察により集約された児童生徒のかぜ罹患状況を、各学校のインターネットに接続された端末から入力することにより、学校毎、地域毎の集団かぜ(インフルエンザを含む)発生状況を把握できるシステムです。



地域の学校のかぜ罹患状況から、今冬の流行状況をいち早くキャッチし、各学校の集団かぜの予防と対策に役立ててください。

かぜねっとプロジェクト URL : <http://siva.cc.hirosaki-u.ac.jp/center/kazenet/>

### ◆ 登録状況

弘前、下北、三沢、五所川原、平賀、尾上・田舎館、上北、百石、名川(青森県)、荒川(新潟県)、男鹿(秋田県)他。以上5県97校が登録(多い日で約70校が利用)

### ◆ 利用方法(閲覧は登録しなくても自由にできます)

お試しページもあります

- 1) 閲覧は、トップ画面で地区を選択し、メニュー画面(図1)へ。
- 2) 閲覧したい年月日を選択し、**かぜ罹患率グラフ**や**かぜ罹患率マップ**を押すと下図のように表示されます(図2・4)。
- 3) 参加校は、各地区の世話人に連絡し、登録(パスワードが配布)しておきます。
- 4) メニュー画面で年月日、学校名を選択し**一覧表示/入力**を押すと一覧表示画面が表示されるので、パスワードを入力し、**編集モード**にします(図3)。
- 5) 年月日を選択し、その日の在籍者数、かぜ罹患患者数などを入力し、**追加**を押します。何日分もまとめて入力することもできます。
- 6) 誤って入力した場合は当該個所の**削除**を押し、再入力します。

図1: メニュー画面

図2: かぜ罹患率グラフ(弘前地区)

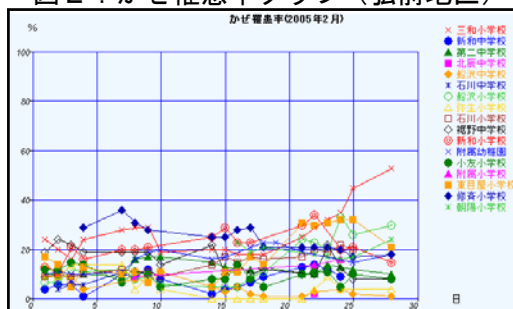


図3: データ入力画面

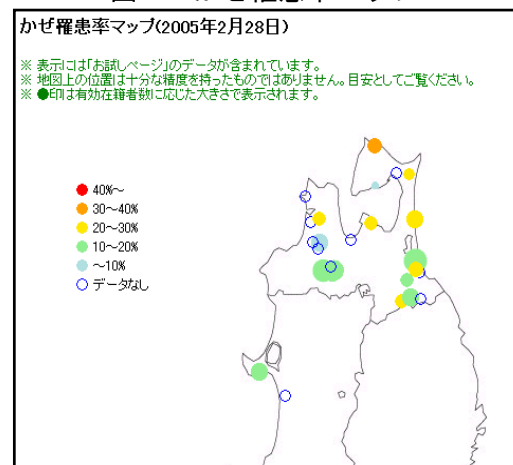
**新和中学校**

年月日	在籍者数	かぜ罹患者数	かぜ欠席者数	措置状況	登録日
パスワード***** <input type="button" value="編集モード"/>					

新和中学校(編集モード)

年月日	在籍者数	かぜ罹患者数 (欠席・遅刻・早退を含む)	かぜ欠席者数	措置状況	登録日	編集
2005年2月28日				なし	2005/9/28	追加
2005/2/1	123		5	2	2005/2/1	削除
2005/2/2	123	8	1	授業打ち	2005/2/2	削除
2005/2/3	123	8	3	登校遅下	2005/2/4	削除
2005/2/4	123	2	0	学級閉鎖 学年閉鎖	2005/2/4	削除
2005/2/7	123	13	5	なし	2005/2/7	削除

図4: かぜ罹患率マップ



※参加希望の学校と担当者が変わった学校は地区世話人まで、地区の新規登録は問合せ先までご連絡ください。

【地区世話人】弘前地区:森 菜穂子(第五中) 下北地区:四ツ谷景子(烏沢小) 五所川原地区:中野るり子(五所川原高)  
 平賀地区:黒滝順子(小和森小) 尾上・田舎館地区:秋庭昌代(尾上総合高) 三沢地区:河村かやね(谷地頭小)  
 上北地区:吉田優子(六ヶ所第2中) 百石地区:高橋敬子(甲洋小) 名川地区:山内ルミ子(名川中)

【問合せ先】小山 智史(弘前大学教育学部附属教育実践総合センター) Tel/0172 - 39 - 3486 E-mail/[koyama@cc.hirosaki-u.ac.jp](mailto:koyama@cc.hirosaki-u.ac.jp)